

Whirlpool



Sigla Modello:

MWP 3391 SB

MWP 3391 SB

Codice commerciale:

859991537190

859991537190

KitchenAid

Whirlpool

Hotpoint

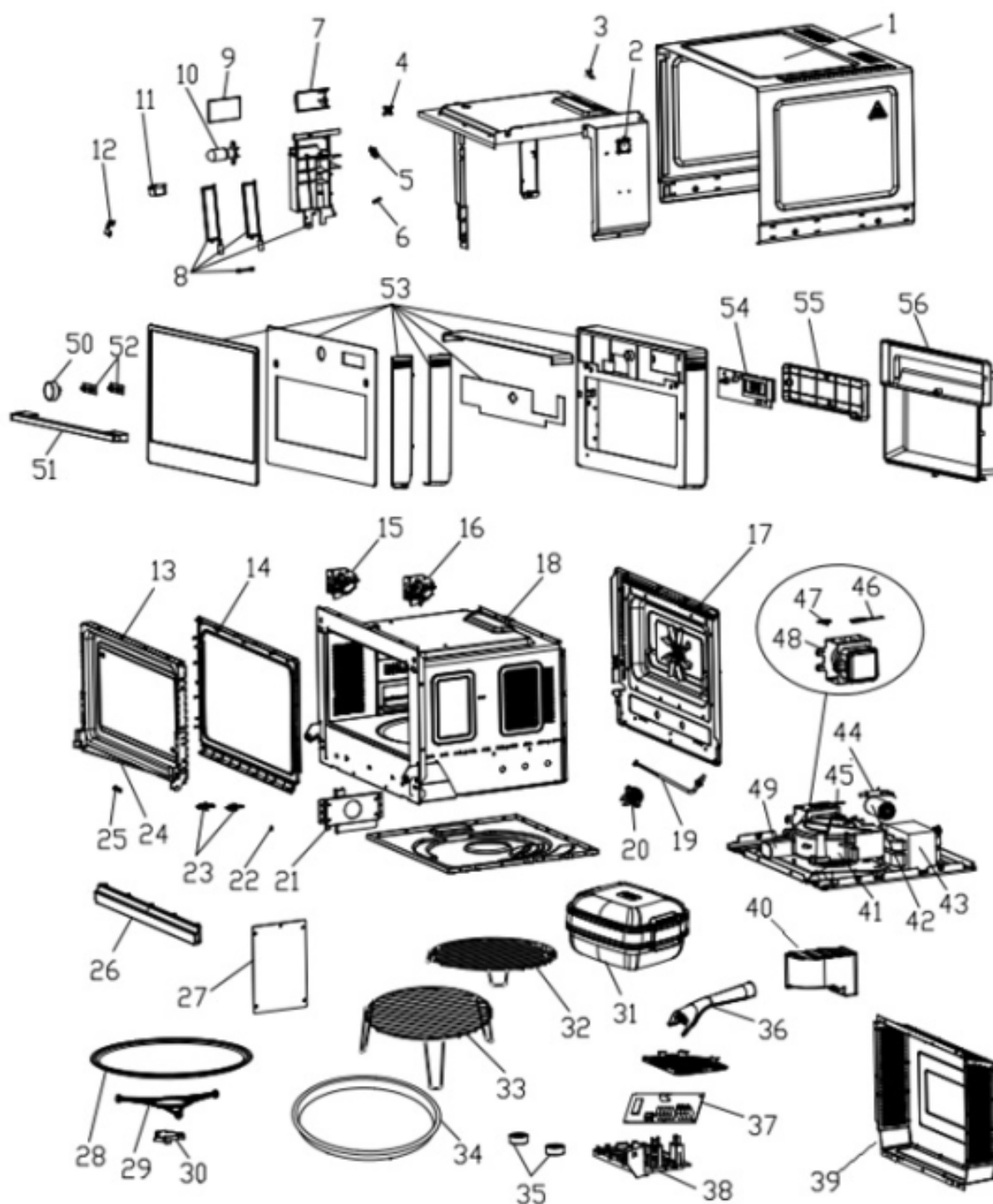
Bauknecht

i INDESIT

LA PRESENTE DOCUMENTAZIONE SI RIVOLGE SOLO A TECNICI QUALIFICATI CHE SONO A CONOSCENZA DELLE RISPETTIVE NORME DI SICUREZZA. SOGGETTA A MODIFICHE

WHR38770

Tavole



MWP 3391

WHR38770

Lista

Ricambi

Rif.	Cod.Ricam	Dal S/N	Al S/N	Sostituto	Descrizione	Notizia	Codice
0001	482000097450 (C00514493)				carcasa sl		
0002	482000097451 (C00514494)				sensore umidità		
0003	482000097452 (C00514495)				sensore		
0004	482000022339 (C00387559)				termostato 120c/90c		
0005	482000098416 (C00520463)				portafusibile		
0006	482000093262 (C00495605)				fusibile		
0007	482000097453 (C00514496)				riflettore lampada		
0008	482000097454 (C00514497)				valvola assy (service)		
0009	482000097455 (C00514498)				gemma x lampada		
0010	482000097185 (C00514315)				lampada		
0011	482000097456 (C00514499)				leva comando valve		
0012	482000097457 (C00514500)				statore valve		
0013	482000097458 (C00514501)				ass. porta (service)		
0014	482000098680 (C00520470)				cornice inner assy service		
0015	482000097460 (C00514503)				aggancio ass. sinistro		
0016	482000097461 (C00514504)				aggancio ass. dx		

0017	482000098681 (C00520471)		ventola di raffreddamento fc assy servic	
0018	482000097463 (C00514506)		resistenza gril	
0019	482000097464 (C00514507)		cavo pc scheda (nero)	
0020	482000023573 (C00387485)		motore tt	
0021	482000097465 (C00514508)		squadretta magnetron	
0022	482000097466 (C00514509)		anello posteriore	
0023	482000097467 (C00514510)		aggancio porta	
0024	482000097468 (C00514511)		molla porta	
0025	482000097469 (C00514512)		perno cerniera	
0026	482000097470 (C00514513)		zoccolo	
0027	482000097471 (C00514514)		piastra micca	
0028	482000097472 (C00514515)		piatto rotante vetro	
0029	482000097473 (C00514516)		anello tt	
0030	482000097474 (C00514517)		crocera cestell tt	
0031	482000097475 (C00514518)		vaporiera	
0032	482000097476 (C00514519)		griglia bassa fc	
0033	482000097477 (C00514520)		griglia alta grill	
0034	482000097478 (C00514521)	1 x C00616758 (488000616758)	piatto crisp	
0035	482000097479 (C00514522)		piedino	n2020c00

WHR38770

Lista

Ricambi

Rif.	Cod.Ricam	Dal S/N	Al S/N	Sostituto	Descrizione	Notizia	Codice
0036	482000097480 (C00514523)				maniglia crisp plate		
0037	482000097481 (C00514524)				scheda di potenza pcba		
0038	482000098417 (C00520464)				scheda di potenza supporto		
0039	482000098682 (C00520472)				piastra posteriore (motore service)		
0040	482000098683 (C00520473)				condotto di uscita		
0041	482000098684 (C00520474)				ventola di raffreddamento kit		
0042	482000097484 (C00514527)				filtro		
0043	482000097485 (C00514528)				trasformatore hv (w/package)		
0044	482000097486 (C00514529)				cavo di rete		
0045	482000097487 (C00514530)				diodo hv		
0046	482000097488 (C00514531)				termostato magnetron		
0047	482000098419 (C00520465)				termostato supporto		
0048	482000097489 (C00514532)				magnetron (con imballo)		
0049	482000097490 (C00514533)				condensatore hv		
0050	482000099977 (C00534484)				manopola service		
0051	482000098421 (C00520467)				maniglia porta assy service		

0052	482000098422 (C00520468)	guarnizione maniglia
0053	482000098423 (C00520469)	cornice porta assy service
0054	482000097494 (C00514537)	scheda program pcba
0055	482000097495 (C00514538)	copertur.protez pcb
0056	482000097496 (C00514539)	isolamento per pannello + spugna
999	C00351860 (488000351860)	istruzioni di sicurezza whp
999	C00610348	schema cablaggio whp
999	C00517505	testprogram whp
999	C00517506	codici errore whp

Notizie

n2020c00: Piedino sostituito dall'assieme copertura inferiore

Questa notizia è per informare che il piedino 482000097479 non è più disponibile singolarmente ma, in caso di bisogno, sarà spedito l'assieme copertura inferiore, codice service C00631981