

# Whirlpool



Sigla Modello:

**MWP 103 M**

**MWP103M**

Codice commerciale:

**859991576200**

**859991576200**

**KitchenAid**

Whirlpool

Hotpoint

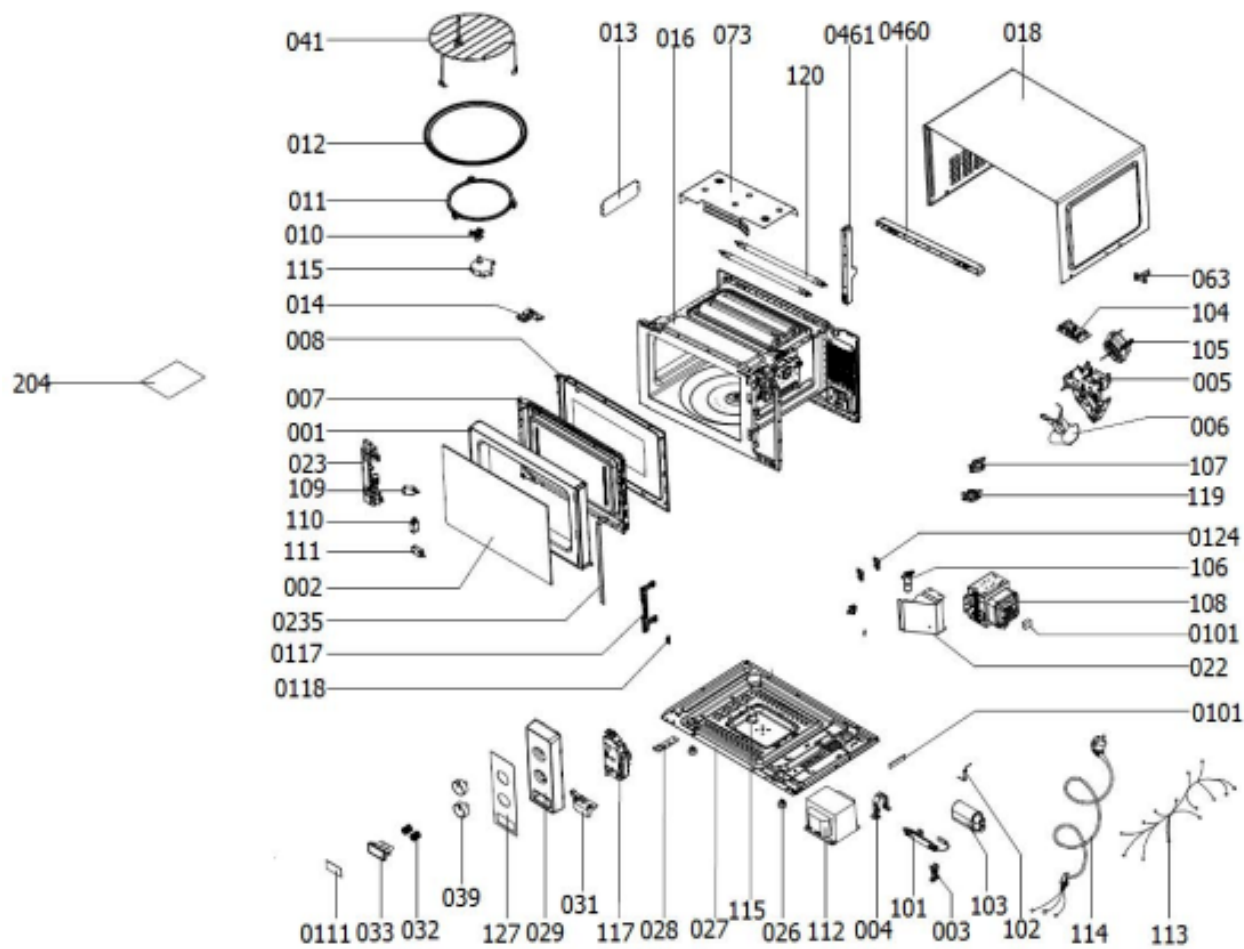
**Bauknecht**

**i** INDESIT

LA PRESENTE DOCUMENTAZIONE SI RIVOLGE SOLO A TECNICI QUALIFICATI CHE SONO A CONOSCENZA DELLE RISPETTIVE NORME DI SICUREZZA. SOGGETTA A MODIFICHE

GALMIC27a

Tavole



## GALMIC27a

## Lista

### Ricambi

Rif.	Cod.Ricam	Dal S/N	Al S/N	Sostituto	Descrizione	Notizia	Codice
001	C00566521 (488000566521)				telaio della porta		
002	C00572980 (488000572980)				tabellone della porta		
003	482000100008 (C00534550)				supporto fusibile		
004	482000097100 (C00514136)				supporto condensatore		
005	C00566558 (488000566558)				staffa della ventola		
006	C00566561 (488000566561)				pale del ventilatore		
007	C00566563 (488000566563)				piastra porta		
008	C00566564 (488000566564)				schermatura		
010	C00566568 (488000566568)				crociera tt		
0101	480120101379 (C00389434)				assorbitore		
0101	C00566587 (488000566587)				pad antiurto		
011	C00566569 (488000566569)				gruppo del rullo		
0111	C00566588 (488000566588)				pulsante		
0117	C00566589 (488000566589)				cerniera		
0118	C00566590 (488000566590)				molla cerniera porta		
012	C00566570 (488000566570)				piatto vetro		

0124	C00566592 (488000566592)	morsetto
013	C00566571 (488000566571)	splash shield mica sheer
014	482000100018 (C00534560)	cerniera superiore
016	C00567282 (488000567282)	cavità
018	C00567053 (488000567053)	copertura esterna bianca
022	C00566577 (488000566577)	staffa del condotto dell'aria
023	C00566578 (488000566578)	interruttore di montaggio
0235	C00568203 (488000568203)	foglio protezione microonde
026	480120101361 (C00389417)	pedino
027	C00566580 (488000566580)	piastra di base
028	C00566581 (488000566581)	cerniera inferiore
029	C00566582 (488000566582)	volto
031	C00566584 (488000566584)	puntello
032	480120101472 (C00389464)	molla pulsante
033	C00566585 (488000566585)	pulsante
039	C00568436 (488000568436)	pomello
041	482000100135 (C00534674)	griglia metallo
0460	C00567287 (488000567287)	striscia isolata a
0461	482000100140 (C00534679)	fascetta insulated b

## GALMIC27a

## Lista

### Ricambi

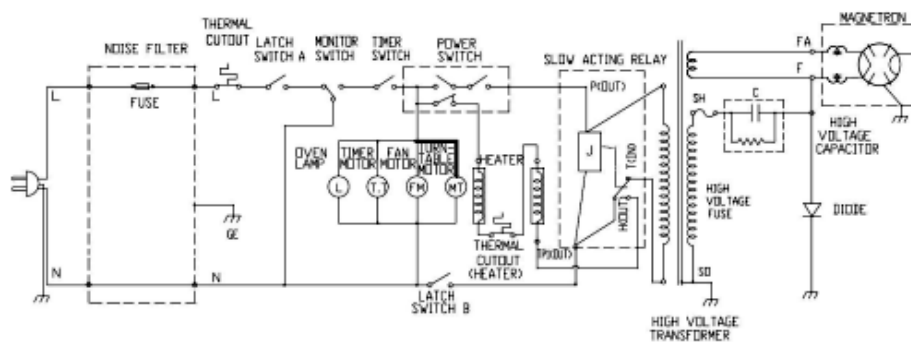
Rif.	Cod.Ricam	Dal S/N	Al S/N	Sostituto	Descrizione	Notizia	Codice
063	C00567285 (488000567285)				morsetto		
073	482000100133 (C00534672)				resistenza barrier		
101	C00566594 (488000566594)				h.v.fusibile		
102	C00568437 (488000568437)				h.v. diodo		
103	C00566596 (488000566596)				h.v. condensatore		
104	C00568438 (488000568438)				scheda filtro		
105	482000100037 (C00534579)				motor fan		
106	482000097132 (C00514168)				lampada, presa		
107	C00568440 (488000568440)				termostato 1		
108	C00566607 (488000566607)				magnetron		
109	480120101211 (C00376823)				microinterrutt.		
110	480120101212 (C00389388)				microinterrutt.		
111	480120101212 (C00389388)				microinterrutt.		
112	C00566613 (488000566613)				trasformatore		
113	C00568444 (488000568444)				cablaggio elettrico		
114	C00567295 (488000567295)				cavo di alimentazione		

115	482000100155 (C00534694)	motore piatto rotante
117	C00569439 (488000569439)	timer
119	482000100039 (C00534581)	termostato 1
120	482000005342 (C00409266)	resistenza
127	C00568450 (488000568450)	strato di rattoppatura del pannello isol
204	482000097149 (C00514185)	sacchetto

Cod. SEGALMIC20

Schemi e collegamenti elettrici

SCHEMATIC DIAGRAM  
NOTE: Door is opened  
Unit is not operated



## Legenda

Legenda: SEGALMIC20